

ТЕХНОРОС

Кран мостовой электрический специальный шахтный

Опросный лист



При заказе крана заполните, пожалуйста, эту таблицу.

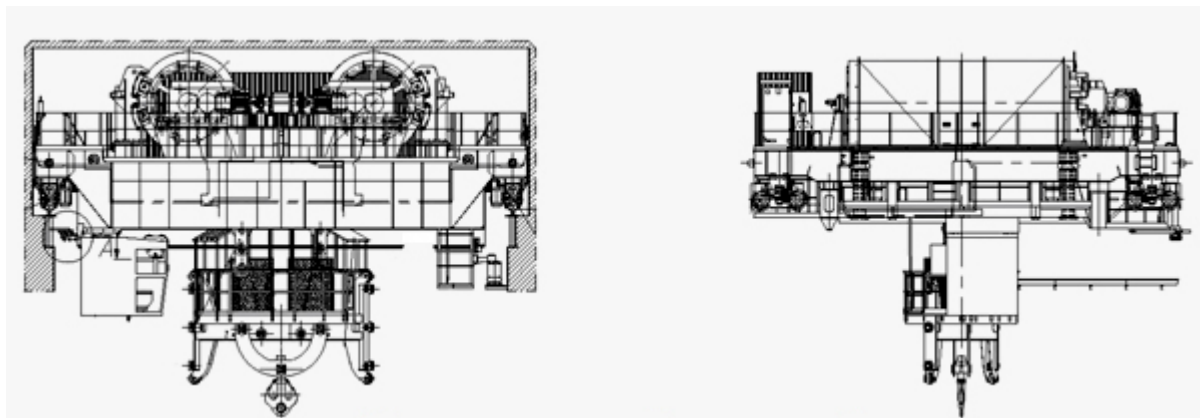


Рисунок не определяет конструкцию крана

1. Условия эксплуатации

1.1 Климатический район по ГОСТ 15150

1.2 Категория размещения по ГОСТ 15150

1.3 Температурный диапазон эксплуатации, °С	
1.4 Сейсмостойкость (в баллах по шкале Рихтера)	
1.5 Относительная влажность, %	
2. Характеристики режима работы крана	
2.1 Назначение крана (описание характера работ, типа грузов, виды используемых грузозахватных органов и приспособлений и т.п.)	
2.2 Группа классификации механизма в соответствии с ИСО 4301/1	
2.3 Грузоподъемность, т	
- на траверсе крана, т	
2.4 Скорость подъема с грузом, (м/сек (м/мин))	
- без груза, (м/сек (м/мин))	
2.5 Диапазон регулирования скорости от номинальной, %	
2.6 Высота подъема, м	
3. Дополнительная информация	
3.1 Тип направляющих траверсы	
3.2 Габариты траверсы крана должны обеспечивать свободное её перемещение в стволе диаметром, м	

4. Механизм передвижения крана

4.1 Группа классификации механизма в соответствии с ИСО 4301/1

4.2 Скорость передвижения, (м/сек (м/мин))

4.3 Колея крана, м

4.4 Диапазон регулирования от номинальной, %

4.5 Тип рельса

5. Прочие параметры и дополнительные требования к крану

5.1 Тип токоподвода к крану

5.2 На кране должна быть установлена электроталь грузоподъемностью не менее, т

5.3 Высота подъема, м

5.4 Род тока и параметры сети

5.5 Отклонения параметров сети

5.6 Кабина управления

5.7 Кабина электрооборудования

5.8 Дополнительные требования к СУ

5.9 Количество заказываемых кранов

6. Дополнительные требования (комплектующие, окраска и прочее)

7. Информация о Заказчике

7.1	Наименование организации	
7.2	Адрес	
7.3	Контактное лицо	
7.4	Телефон (с кодом города)	
7.5	E-mail	

Спасибо за предоставленную информацию!

Пожалуйста, вышлите данную анкету на наш e-mail: info@tehnoros.ru